

Les Ressorts Psychologiques de la Créativité et les implications en stratégie RH

Todd Lubart

Laboratoire Adaptations Travail—Individu (LATI)



Plan

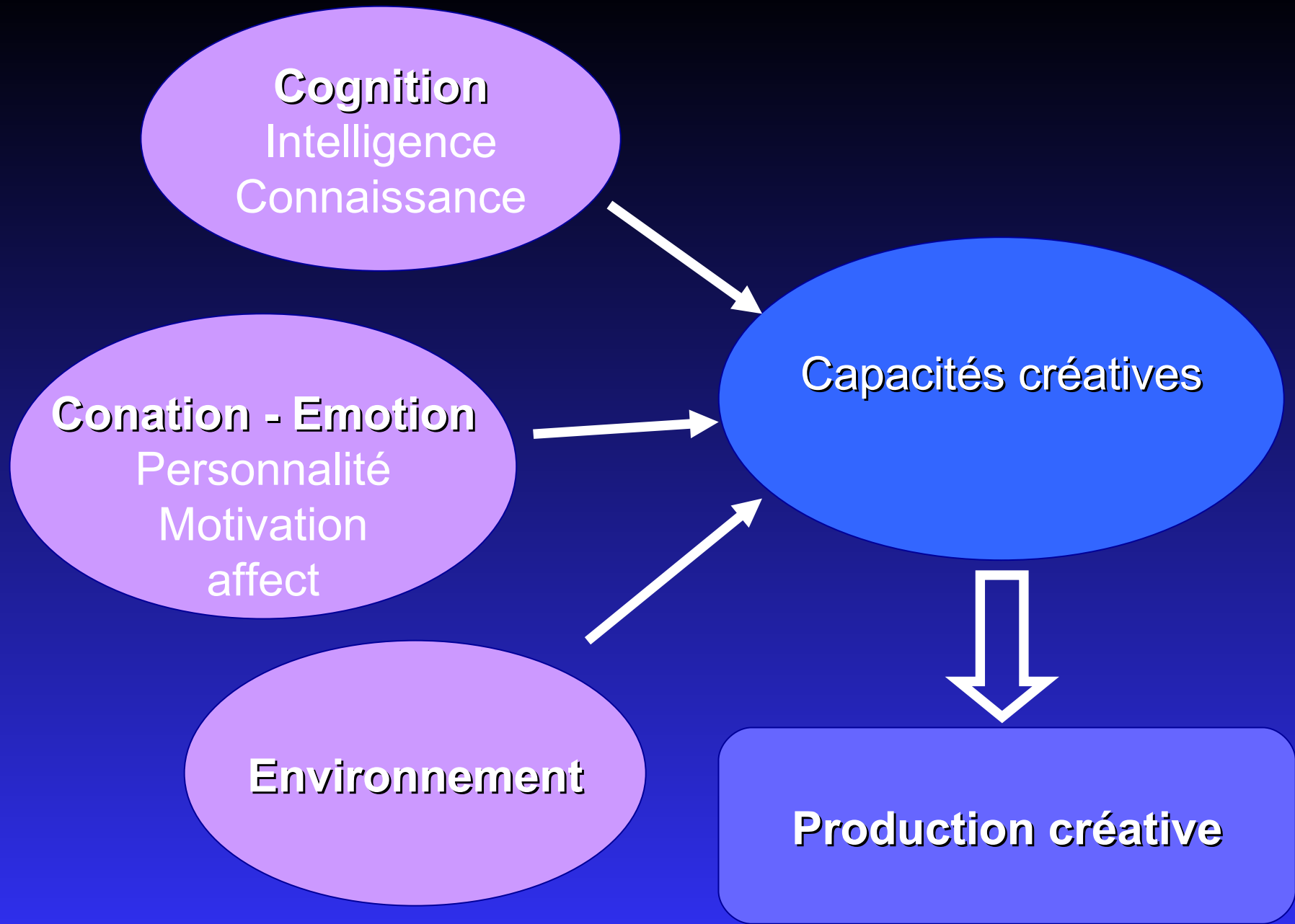
- Les facteurs cognitifs, conatifs, émotionnels et environnementaux de la créativité
- Leur rôle dans l'émergence de la créativité
- Leur implication en gestion de ressources humaines

Définition

- **La créativité est la capacité à réaliser une production qui soit à la fois**
 - ◆ **originale**
 - ◆ **adaptée au contexte dans lequel elle se manifeste**

Approche multivariée

- Facteurs Cognitifs,
Conatifs, Emotionnels et
Environnementaux
- Combinaison Interactive
- Profils du potentiel créatif



Cognition

- Encodage sélectif, comparaison, combinaison
- Pensée divergente
- Pensée critique
- Connaissances

Conation

- Traits de personnalité
 - ◆ Exemples : prise de risque, individualité, ouverture, tolérance à l'ambiguïté
- Motivation
 - ◆ Exemples : Intrinsèque, extrinsèque

Emotion

- Etat Emotionnel
 - ◆ transitoire
 - ◆ État positif, état négatif
- Traits et styles émotionnels
 - ◆ Idiosyncrasie, intensité affective
- Intelligence émotionnelle

Environnement

- Facteurs

 - Contraintes

 - Ressources

 - Coopération-Compétition

 - Évaluation de créativité

- Niveaux de l' environnement

 - Famille, école, travail,

 - Commune, Pays

- Exemple : Post-it

 - ◆ 3 individus

 - ◆ Spence Silver

 - ◆ Art Fry

 - ◆ Geoff Nicholson

 - ◆ 1 entreprise : 3M

Effets du contexte

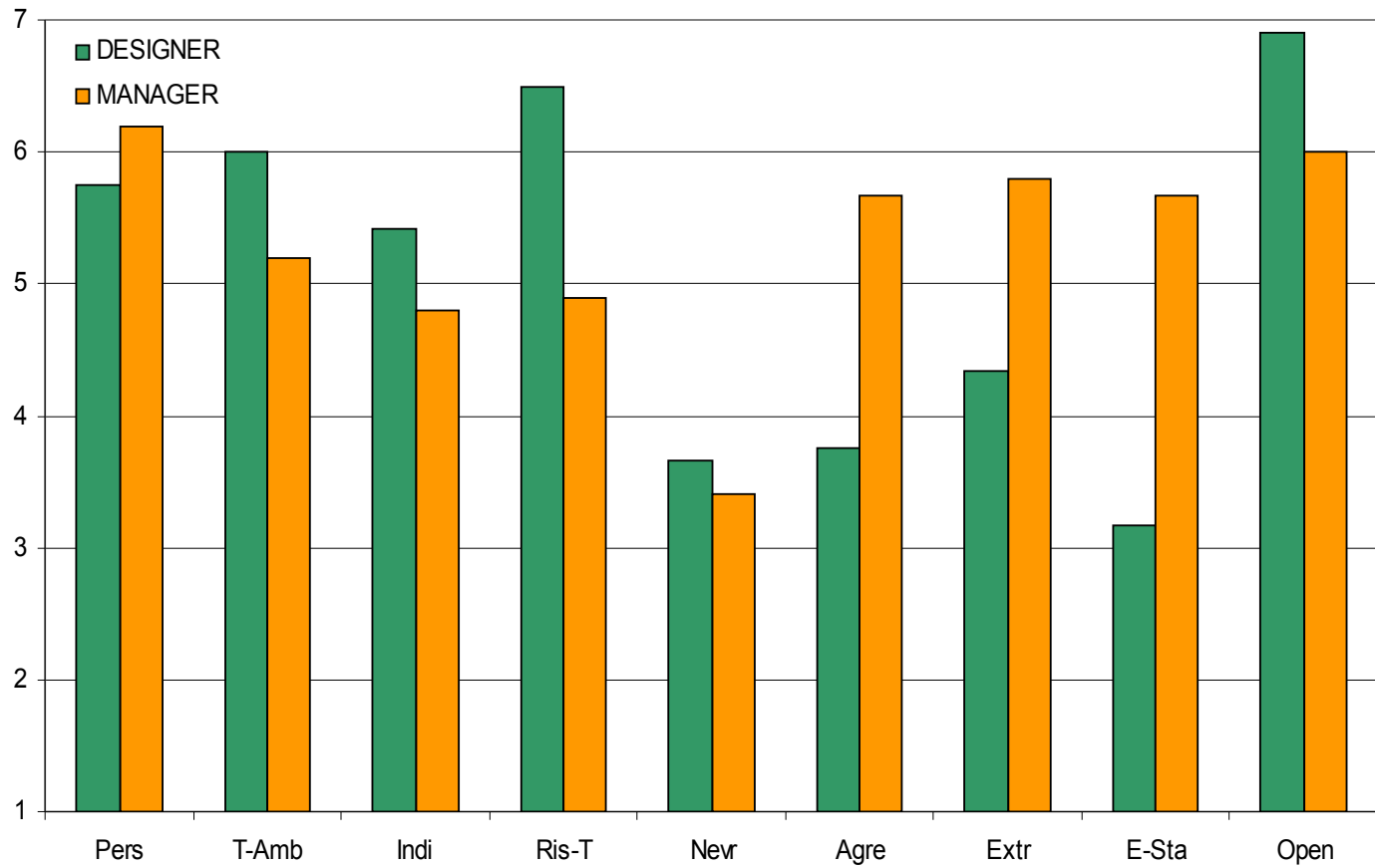
- Quantité d'activités créatives
- Formes et domaines d'expression créatives
 - Art, Science, Technologie, Lettres
 - Rupture vs amélioration et re-création

Conception multivariée

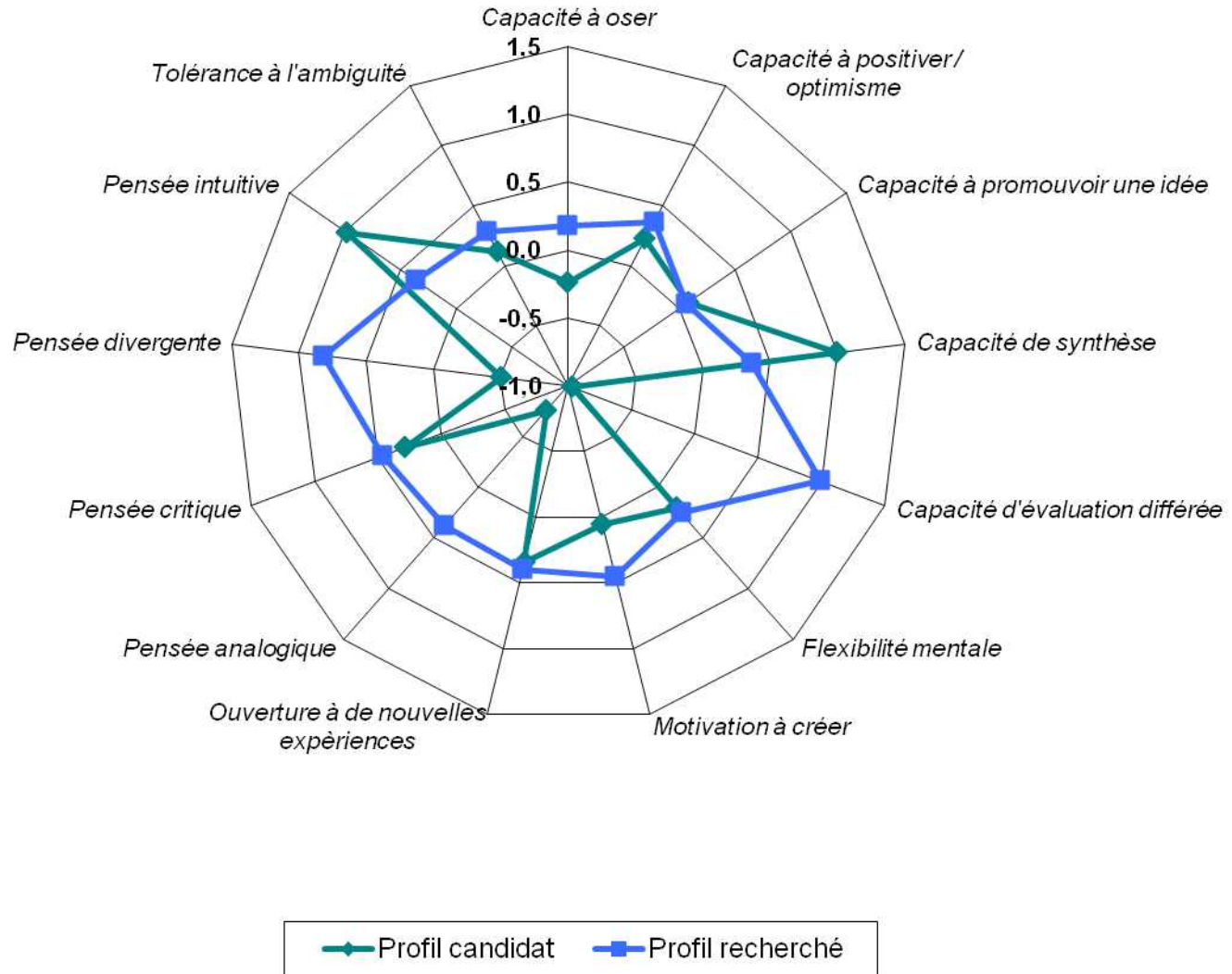
- ◆ Seuil minimum variable
- ◆ Compensation partielle entre les ressources
- ◆ Interactions entre les ressources

Implications RH

- Évaluation, identification et sélection
 - ◆ Il faut tenir compte de multiples facteurs
- Entraînement, amélioration de la créativité
 - ◆ Stimuler des capacités importantes pour la créativité ainsi que la façon optimale de les mettre en œuvre pendant le processus créatif



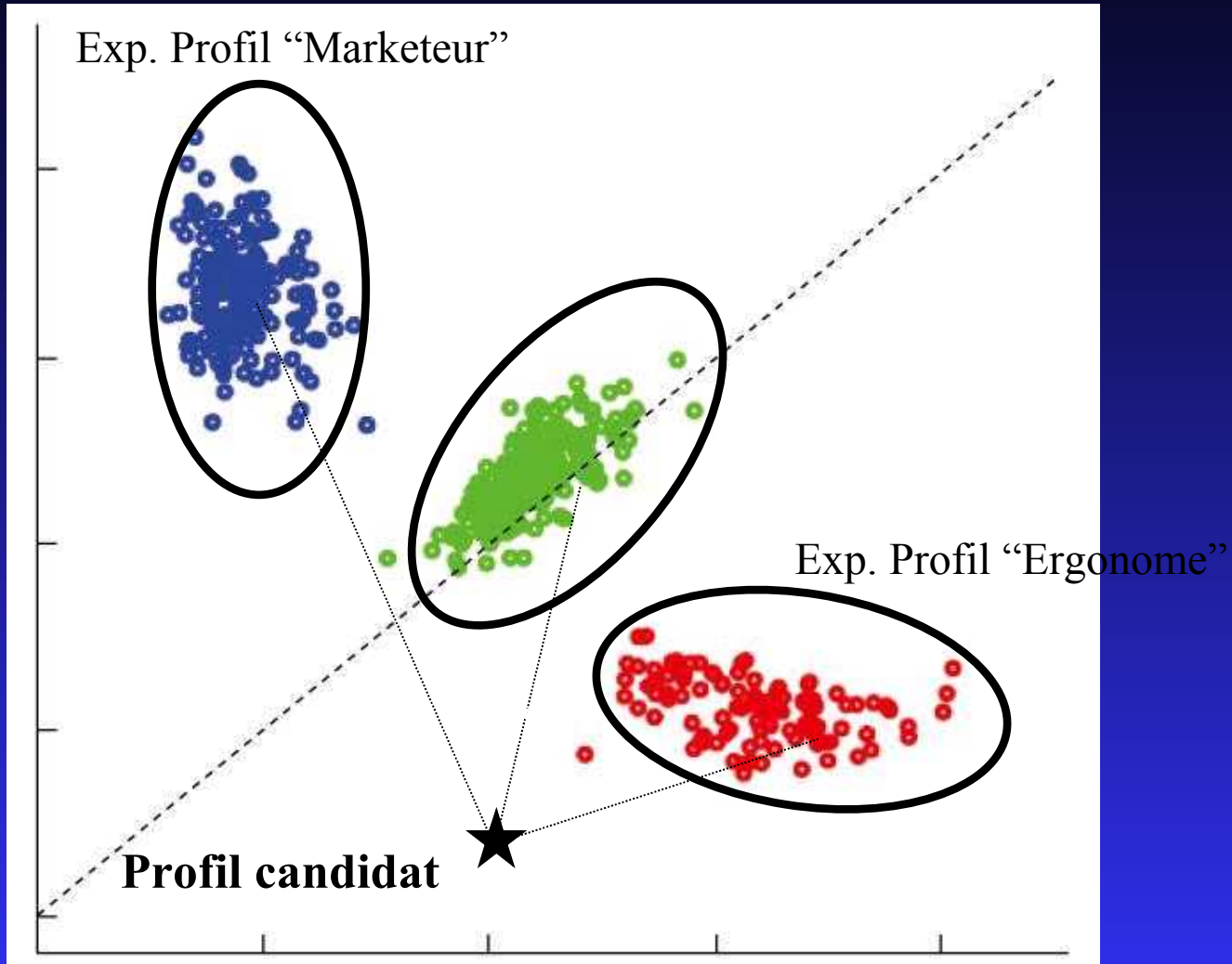
Profils créatifs

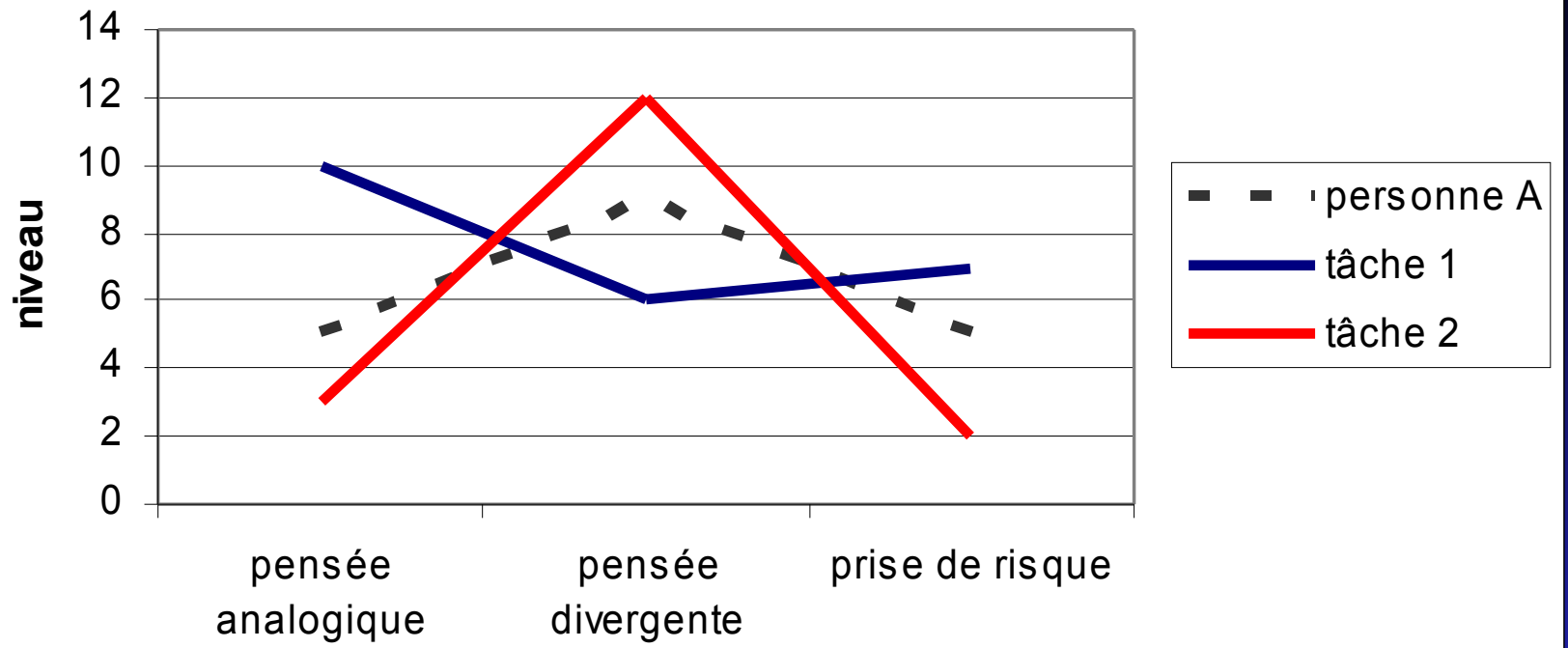


Mesure de similarité du profil



Proximité entre profil individuel et groupes





Conclusion

- Plusieurs facteurs de nature cognitive, conative et environnementale sont impliqués dans la créativité.
- Une bonne connaissance de ces facteurs ainsi que le processus créatif permettra d'identifier et de promouvoir la créativité.

- Contact :



- ◆ Todd Lubart

- ◆ todd.lubart@parisdescartes.fr

- ◆ Laboratoire Adaptations Travail-Individu (LATI)



- ◆ Lubart, T. I., Mouchiroud, C., Tordjman, S. & enasni, F. (2003). *Psychologie de la créativité*. Paris: Armand Colin.

